

ATUALIZADO • FOCO EM PROVA •  
SEM DECOREBA



**Estratégico**

**P**lano

**N**acional de

**E**ducação

(Lei nº 15.388/2026)

Metas • Estratégias • Prazos de Prova

# CAPÍTULO 1 – DISPOSIÇÕES PRELIMINARES

(Lei nº 15.388/2026 – Novo PNE)

## VISÃO ESTRATÉGICA DO CAPÍTULO



Se você errar aqui, vai errar o restante da lei.

Esse capítulo define a **lógica estrutural do PNE** — e é exatamente isso que as bancas exploram.

- Não é um capítulo “introdutório”.
- É um capítulo **conceitual e altamente cobrado**.

## ART. 1º – ESSÊNCIA DO PNE



### NÚCLEO DURO

- ✓ O PNE é **aprovado por lei**
- ✓ Vigência: **10 anos**
- ✓ Finalidade: cumprir o **art. 214 da Constituição Federal**

## Pegadinhas clássicas



🔔 “O PNE possui duração indeterminada”  
→ **ERRADO**

🔔 “O PNE tem vigência quinquenal”  
→ **ERRADO**

🔔 “O PNE é um plano infralegal”  
→ **ERRADO**

Ele é lei formal e tem prazo definido

## COMO A BANCA COBRA



A banca tenta:

- ➔ Trocar o tempo de vigência
- ➔ Desvincular da Constituição
- ➔ Reduzir o status normativo

## ART. 2º – CONCEITOS FUNDAMENTAIS (O OURO DA PROVA)



Aqui está o ponto mais explorado pelas bancas.

### Núcleo Estrutural (Decorar com lógica)

#### DIRETRIZES

- Orientam
- Base para tudo

#### OBJETIVOS

- Representam mudanças esperadas

#### METAS

- São mensuráveis (quantitativas/qualitativas)
- Permitem verificar resultados

#### ESTRATÉGIAS

- São ações práticas para atingir metas

## Hierarquia (Cai Muito)

Diretrizes → Objetivos → Metas → Estratégias

Se inverter isso, você cai na pegadinha.

## PEGADINHAS DE BANCA (ALTAMENTE RECORRENTES)



### TROCA DE CONCEITOS

A banca adora inverter:  
Estratégia ↔ Diretriz  
Meta ↔ Objetivo

### GENERALIZAÇÃO

“Metas são diretrizes operacionais”  
ERRADO!!  
✓ Metas são **referências mensuráveis**

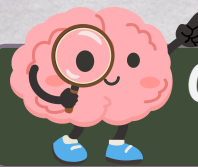
### CONFUSÃO ENTRE RESULTADO E AÇÃO

- Objetivo = resultado esperado
- Estratégia = ação

### SUPRESSÃO DE ELEMENTOS

A banca retira partes essenciais:  
“Metas são parâmetros qualitativos”

ERRADO → faltou **quantitativos também**



## COMO A BANCA PENSA (SEGREDO DE PROVA)

Ela não quer saber se você leu.  
Ela quer saber se você distingue:

- Conceito vs execução
- Planejamento vs ação
- Intenção vs mensuração



## EXEMPLO DE QUESTÃO (ESTILO BANCA)

Analise:

“As estratégias do PNE correspondem às mudanças esperadas a partir da implementação das políticas educacionais.”

**ERRADO**

✓ Mudanças esperadas = **OBJETIVOS**

## ESQUEMA MENTAL



**D** Diretriz

Orienta

**O** Objetivo

Mudança

**M** Meta

Mede

**E** Estratégia

Executa

