

# CAPÍTULO 4 - DIREITO À VIDA E À SAÚDE (ARTS. 7º A 14)

## Proteção integral desde a gestação e deveres inafastáveis do Estado

### Essencial para Concursos

Os direitos à vida e à saúde são cobrados para verificar se o candidato compreende:

- A proteção desde a gestação;
- A universalidade e integralidade do atendimento;
- A responsabilidade do poder público.

### ALERTA DE PROVA

No ECA, saúde não é benefício, é direito fundamental garantido por lei.



### Núcleo jurídico do ECA

### Proteção desde a gestação (Arts. 7º e 8º)

A criança e o adolescente têm direito à **proteção à vida e à saúde**, mediante:

- Políticas sociais públicas;
- Condições dignas de existência;
- Desenvolvimento **sadio e harmonioso**.

À gestante são assegurados:

- Atendimento pré-natal, parto e pós-parto;
- Apoio alimentar, quando necessário;
- Orientação e acompanhamento pelo poder público.

A banca costuma ignorar a proteção **antes do nascimento**.

### Atendimento integral à saúde (Arts. 11 e 14)

É assegurado o **atendimento integral à saúde** da criança e do adolescente por meio do SUS, garantindo:

- Acesso universal e igualitário;
- Ações preventivas e curativas;
- Fornecimento gratuito de medicamentos, próteses e outros recursos, quando necessários.


O atendimento é **integral**, não apenas emergencial.


## Direito à informação e ao consentimento (Art. 17 c/c Arts. 13 e 14)


- Crianças e adolescentes têm direito à informação sobre sua saúde;
- Deve ser respeitada sua condição peculiar de pessoa em desenvolvimento;
- Em casos previstos em lei, é obrigatória a **comunicação ao Conselho Tutelar** (ex.: suspeita ou confirmação de maus-tratos)



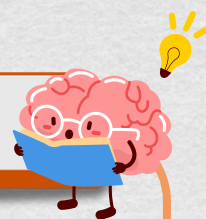
### Como a banca cobra

 O ECA assegura à criança e ao adolescente, atendimento integral à saúde por meio do SUS.

 O direito à saúde da criança restringe-se ao atendimento após o nascimento.

 A comunicação de maus-tratos ao Conselho Tutelar é facultativa ao profissional de saúde.

## Esquema Mental



### P Pode

- Receber atendimento integral pelo SUS.
- A gestante pode receber apoio alimentar e acompanhamento.

### O Obriga

- Garantir políticas públicas de saúde.
- Assegurar atendimento universal e gratuito.
- Comunicar casos de maus-tratos ao Conselho Tutelar.

### V Veda

- Negativa de atendimento por critério econômico;
- Omissão diante do risco à vida ou à saúde.

### E Executa

- Poder público (principalmente SUS).
- Profissionais de saúde (dever de notificação).

### R Risco de prova

- Tratar atendimento como parcial ou emergencial.
- Ignorar a proteção desde a gestação.
- Esquecer a notificação obrigatória ao Conselho Tutelar.

